

Pompa ciepła powietrze/woda
do podgrzewania wody użytkowej

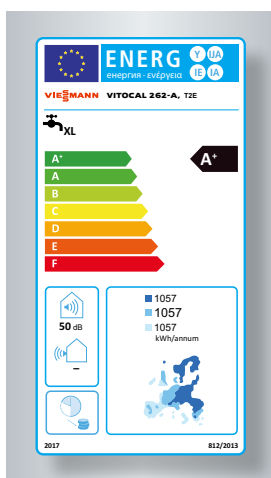
VITOCAL 262-A

VIESSMANN





Oznaczenie pomp ciepła będące potwierdzeniem zastosowania techniki umożliwiającej na współpracę z tzw. inteligentną siecią.



Etykieta efektywności energetycznej (ErP) Vitocal 262-A, typ T2E

Pompa ciepła Vitocal 262-A jest samodzielnym, wysokoefektywnym urządzeniem do przygotowania ciepłej wody użytkowej pobierając ciepło bezpośrednio z powietrza otaczającego lub z zewnątrz.

Kompaktowa pompa ciepła Vitocal 262-A wyposażona jest we wszystkie składniki potrzebne do efektywnego podgrzewu c.w.u. Obok modułu pompy ciepła, w kompaktowej obudowie umieszczono zasobnik c.w.u. o pojemności 300 litrów i regulator.

Vitocal 262-A wykorzystuje ciepło z powietrza do ekonomicznego podgrzewu wody. Można ją stosować równie dobrze w domu jednorodzinnym, jak i małym zakładzie przemysłowym. Idealnymi zastosowaniami są miejsca, dla których wymaga się równoczesnego przygotowania ciepłej wody użytkowej i chłodzenia pomieszczeń (np. składy win lub chłodnie produktów spożywczych).

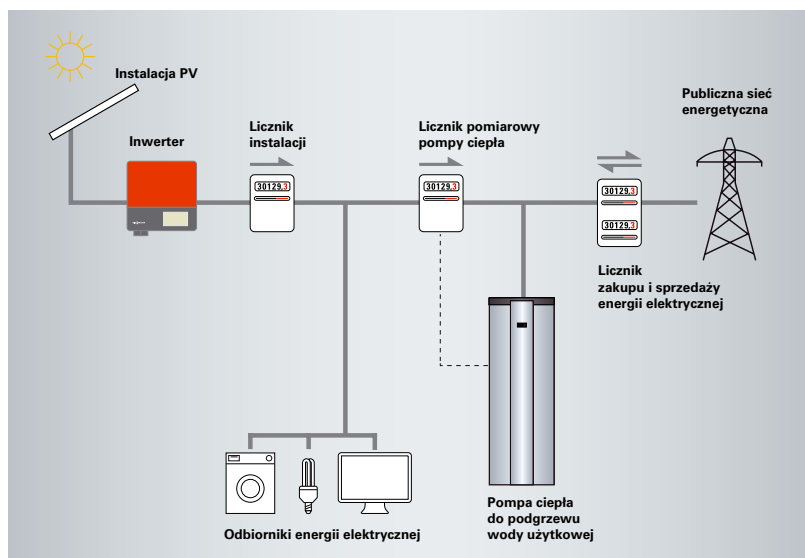
Pompa ciepła dostarczana jest alternatywnie z zasobnikiem bez wężownicy, do pracy monowalentnej, lub z wężownicą, do stosowania w instalacjach biwalentnych, np. kotłem gazowym lub na paliwo stałe. Vitocal 262-A typ T2E wyposażona jest w grzałkę elektryczną o mocy 1,5 kW (dla typu T2H dostępna jest jako wyposażenie dodatkowe).

Zamknięty lub otwarty obieg powietrza

W wersji z otwartym obiegiem powietrza Vitocal 262-A wykorzystuje powietrze z pomieszczenia, w którym jest zainstalowana. W wariantcie pracy na powietrze dolotowe, ciepłe powietrze pobierane jest z zewnątrz. Pompa ciepła odbiera część ciepła z zassanego powietrza i transformuje je na użyteczny poziom temperaturowy, nawet do 65°C.

Vitocal 262-A wyposażona w adapter do podłączenia kanałów może pracować na powietrzu zewnętrznym, zapewniając efektywne przygotowanie ciepłej wody użytkowej do temperatur powietrza zasysanego -7°C. Poniżej tych temperatur automatyka może załączyć kocioł podłączony do wężownicy pompy ciepła. Wężownica została celowo zamontowana w górnej części zbiornika tak aby ciepłem z kotła zapewniać komfort korzystania z ciepłej wody. Dolna część zbiornika ogrzewana jest przez pompę ciepła. W ten sposób zapewniona jest zawsze ciepła woda a jednocześnie koszty jej ogrzewania są najniższe.

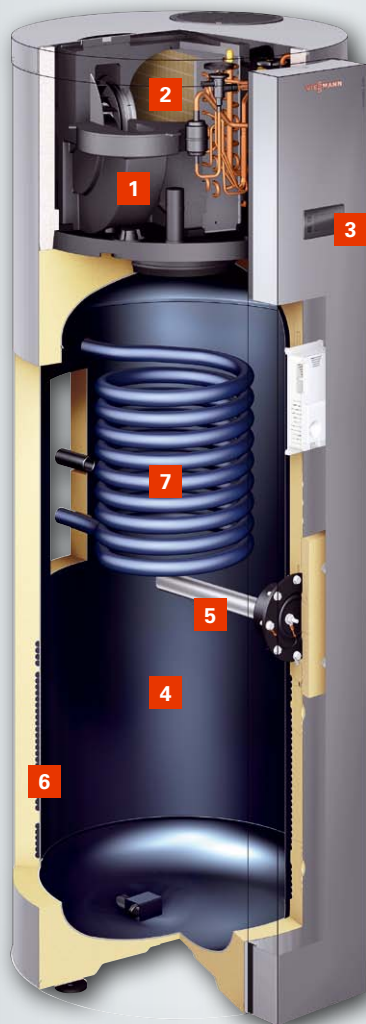
Hybrydowy regulator dba o najniższe koszty przygotowania ciepłej wody użytkowej w inteligentny sposób załączając pompę ciepła lub współpracujący kocioł grzewczy.



Przykładowy schemat instalacji elektrycznej, w której pompa ciepła Vitocal 262-A zasilana jest prądem z paneli fotowoltaicznych.



typ T2E



typ T2H

Vitocal 262-A

- 1 Wysokowydajna sprężarka rotacyjna
- 2 Parownik o dużej powierzchni zapewniający skuteczną wymianę ciepła
- 3 Wstępnie ustawiony regulator
- 4 Emaliowany zasobnik c.w.u. o pojemności 300 litrów
- 5 Anoda magnezowa
- 6 Skraplacz
- 7 Wężownicowy wymiennik ciepła (typ T2H)
- 8 Grzałka elektryczna EHE (wyposażenie standardowe typu T2E/wyposażenie dodatkowe typu T2H)

Kompaktowa pompa ciepła do ogrzewania c.w.u. Vitocal 262-A do pracy niezależnej od innych źródeł ciepła (typ T2E) lub do pracy hybrydowej z kotłem gazowym czy kotłem na paliwo stałe (typ T2H).



Pompa ciepła Vitocal 262-A typ T2H dzięki zintegrowanej wężownicy przystosowana jest do współpracy hybrydowej z innym źródłem ciepła, np. kotłem gazowym.

Przegląd zalet

- Atrakcyjna cenowo pompa ciepła do podgrzewu c.w.u. ciepłem z obiegowego lub zewnętrznego powietrza, w opcji z wężownicą solarną do współpracy z kotłem grzewczym np. gazowym lub na paliwo stałe
- Pojemność zasobnika 300 litrów
- Wysoka wartość współczynnika efektywności COP = 3,8 (COP = Coefficient of Performance) wg EN 16147 przy parametrach (powietrze 15 °C/woda 10-55°C)
- Proste uruchomienie, dzięki kompletnemu okablowaniu i wstępnie ustawionemu regulatorowi
- Podgrzew c.w.u. pompą ciepła do 65°C
- Funkcja szybkiego podgrzewania z wykorzystaniem grzałki elektrycznej (wyposażenie dodatkowe)
- Przygotowana do optymalnego wykorzystywania prądu z własnej instalacji fotowoltaicznej
- Przystosowana do sterowania z inteligentnej sieci energetycznej (Smart-Grid)

Dane techniczne Vitocal 262-A



Vitocal 262-A	typ	T2E	T2H
Współczynnik efektywności ϵ (COP) przy A15/W10-55 (XL) wg EN 16147		3,8	3,8
Czas nagrzewania wody przy A15/W10-55 (XL) wg EN16147	h:m	8:40	8:40
Poziom mocy akustycznej – praca z zasysaniem powietrza z otoczenia – praca z zasysaniem powietrza z zewnątrz	dB(A) dB(A)	56 50	56 50
Efektywność przygotowania ciepłej wody η_{wh}	%	156	156
Pojemność zasobnika	litry	300	300
Ciężar	kg	149	160
Wymiary długość \varnothing szerokość wysokość	mm mm mm	765 666 1848	765 666 1848
Klasa efektywności energetycznej podgrzewania wody (Dyrektywa ErP)		A+	A+
Profil rozbioru ciepłej wody (Dyrektywa ErP)		XL	XL



Zeskanuj kod i dowiedz się więcej na temat produktu!

9451 013 PL 10/2018

Treści chronione prawem autorskim. Kopiowanie i rozpowszechnianie tylko za zgodą posiadacza praw autorskich. Zmiany zastrzeżone. Grafiki produktów przedstawionych w niniejszej ulotce są poglądowe i nie stanowią oferty w rozumieniu przepisów Kodeksu Cywilnego. Rzeczywiste produkty i barwy mogą różnić się od prezentowanych w prospekcie.

Twój Fachowy Doradca:



*kliknij tu by wyszukać on-line
 najbliższego Partnera Handlowego
 lub Salon Firmowy Viessmann*